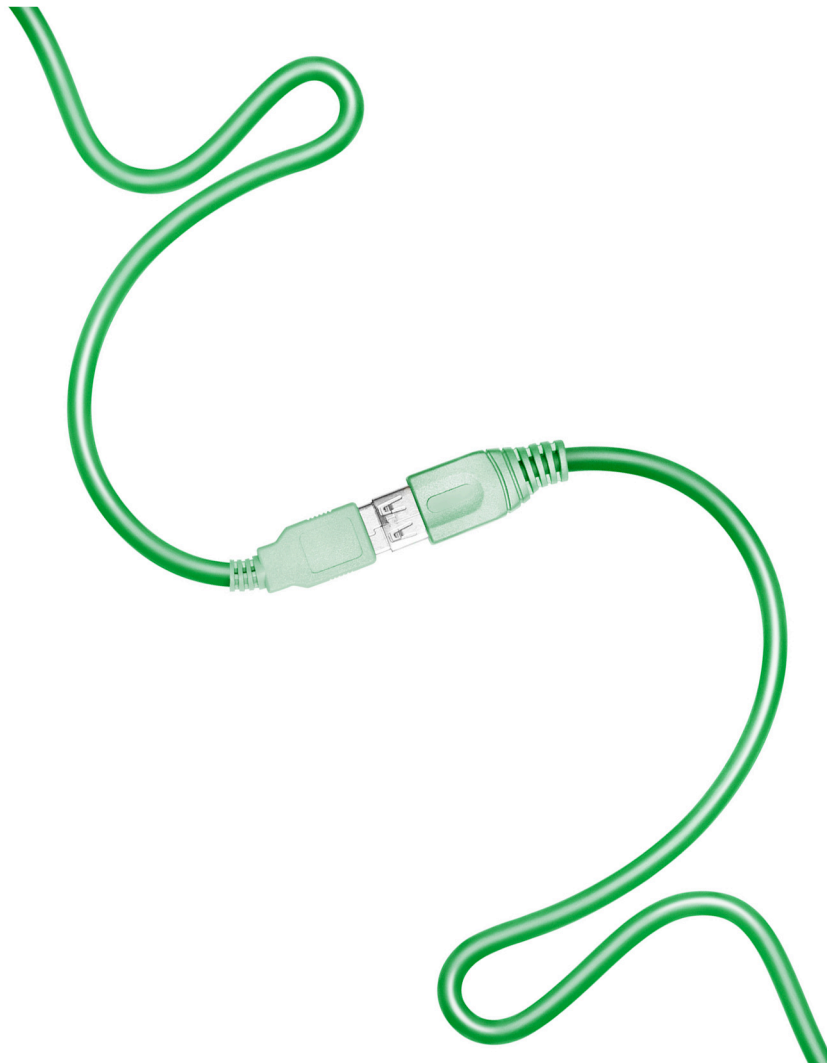
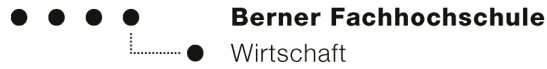


KARRIEREN IN DER IT –

IT-Mitarbeitende führen, entwickeln und binden.



9. Mai 2012
14.00-18.00
ETH ZÜRICH

Prof. Dr. Sibylle Olbert-Bock

FHS St. Gallen
Institut für Qualitätsmanagement
und Angewandte
Betriebswirtschaft IQB-FHS
Teufener Strasse 4
9000 St. Gallen
+41 71 228 63 33
sibylle.olbert@fhsg.ch

Prof. Dr. Peter Kels

Berner Fachhochschule
Fachbereich Wirtschaft
Corporate & Business
Development
Morgartenstrasse 2a
3000 Bern 22
+41 31 848 34 43
peter.kels@bfh.ch

Dr. Martin Gubler

ETH Zürich
Prof. Arbeits- & Organisations-
psychologie,
KPL G 9
Kreuzplatz 5
8032 Zürich
+41 44 632 89 21
martingubler@ethz.ch

Die zunehmende Knappheit von Fach- und Führungskräften in der IT führt dazu, dass „Talentmanagement“, „Skillmanagement“, „Employer Branding“ und ähnliche Konzepte für das Personalmanagement von IT-Unternehmen massiv an Bedeutung gewinnen.

Angesichts wachsender Märkte, aufstrebender Unternehmen, junger Strukturen und hochmotivierten Fachexperten, die sich meist mit ihrem fachlichen Gebiet weiter entwickelten, waren Laufbahnen in der IT bisher oft ein wenig beachtetes Thema. Passgenaue Konzepte für die Rekrutierung, Bindung und Förderung von Mitarbeitenden findet man in der Praxis entsprechend selten. Zwar existieren zahlreiche Modelle aus anderen Branchen. Stimmen diese aber mit den echten Vorstellungen und Bedürfnissen von Fach- und Führungskräften der IT überein?

Vermutlich nicht: Langjährige Erfahrungen in anderen Branchen zeigen, dass angebotene Laufbahnpfade vor allem den Vorlieben der Manager entsprechen, die sie gestalten. Sie gehen aber bisweilen an den Bedürfnissen von IT-Spezialisten vorbei. Auch sind die Anforderungen an Mitarbeiter in der IT nicht vollumfänglich mit denen anderer Branchen vergleichbar: Die Halbwertszeit von Wissen und Können in der IT ist extrem kurz - dies gilt für die Unternehmen genauso wie für jeden Einzelnen.

Wichtig ist es, die gesamte Bandbreite von individuellen Laufbahnpräferenzen zu unterstützen, um die Belegschaft in ihrer Vielfalt zu erhalten und zu entwickeln. Damit IT-Unternehmen passgenaue Förderkonzepte entwickeln können, ist das Verständnis der Karriere-Erfahrungen und -Erwartungen ihrer Mitarbeitenden unabdingbar.

In der Schweiz gibt zur Zeit drei Forschungsgruppen, die sich mit dem Thema wissenschaftlich befassen. Die FHSG, die BFH und die ETH laden Sie zu einem gemeinsamen Anlass ein, an dem wir unsere aktuellen Forschungsergebnisse zu Karrieren und Laufbahnen in der IT präsentieren und diskutieren möchten.

Tagungsprogramm am 9. Mai 2012

- 14.00 - 14.15 **Begrüssung**
Jörg Aebischer, ICT-Berufsbildung Schweiz
- 14.15 - 14.40 **Karierevorstellungen von Akademikern in der IT: Andere Typen?**
Prof. Dr. Sibylle Olbert-Bock, Fachhochschule St. Gallen
- 14.40 - 15.05 **Karrieretypen und Karriereentwicklung im IT-KMU**
Prof. Dr. Peter Kels, Berner Fachhochschule
- 15.05 - 15.30 **Laufbahnentwicklung in der IT – Zwischen Wunsch und Wirklichkeit**
Dr. Martin Gubler, ETH Zürich
- 15.30 – 16.00 *Kaffee / Networking*
- 16.00 - 17.00 **Parallele Workshops**
- IT-Mitarbeitende führen
- IT-Mitarbeitende entwickeln
- IT-Mitarbeitende binden
- 17.00-17.45 **Diskussion: Karrieren in der IT – heute und morgen**
Moderation: Jörg Aebischer, ICT-Berufsbildung Schweiz
- Ab 18.00 *Apéro / Networking*

Tagungsort

Semper-Aula (HG G 60)
ETH Hauptgebäude
Rämistrasse 101xa
8092 Zürich



Die Semper-Aula befindet sich im zweiten Obergeschoss des ETH-Hauptgebäudes, über der Eingangshalle Polyterrasse (erreichbar über Treppe/Lift 60).

<http://map.search.ch/zuerich/raemistr.101>

Tagungsgebühr:

100.- CHF

Anmeldung (bis 25. April 2012)

<http://www.icbd.evento.ethz.ch/dispatch.asp?fct=AnmeldungEdit&IdAnlass=1270>